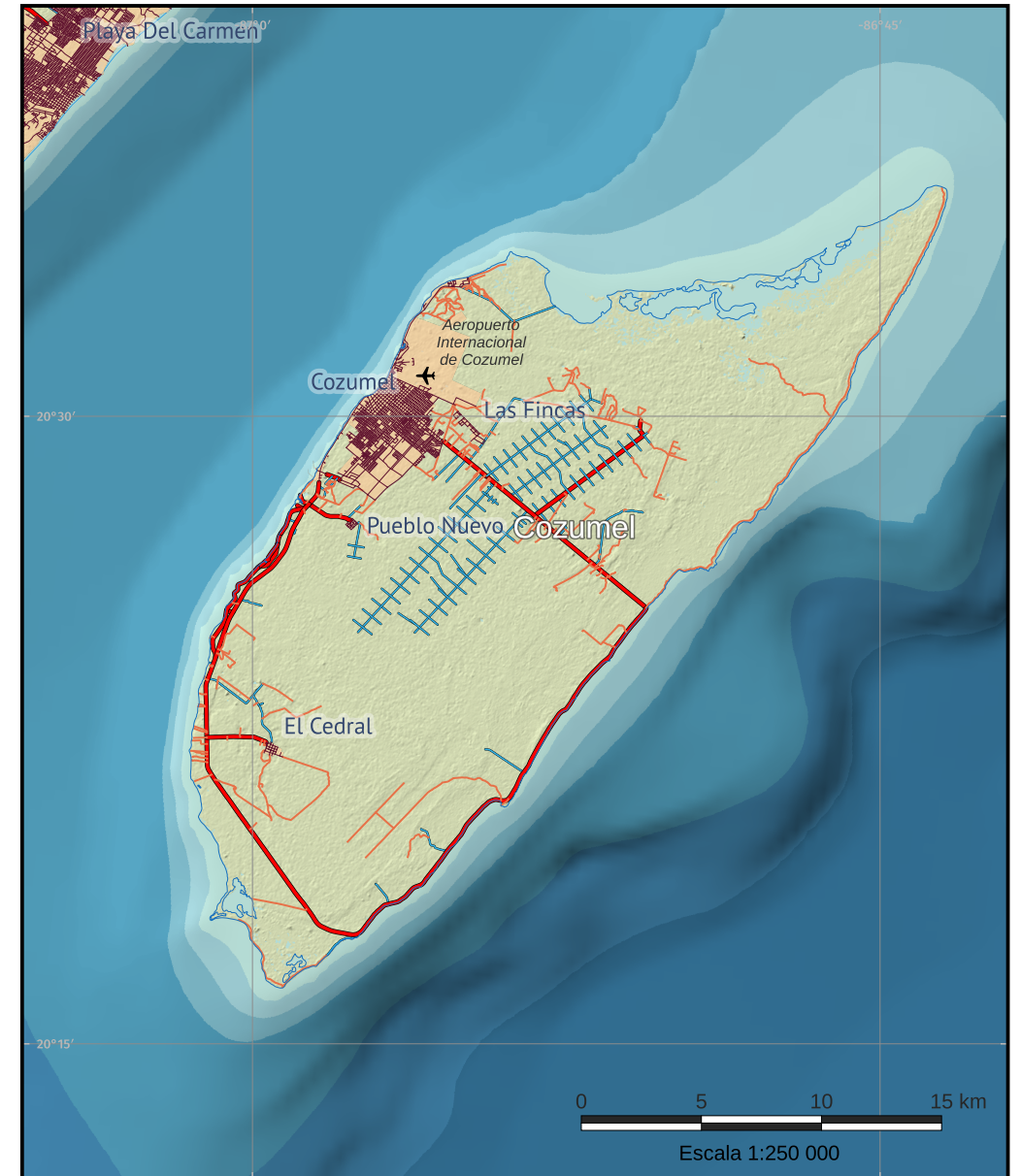
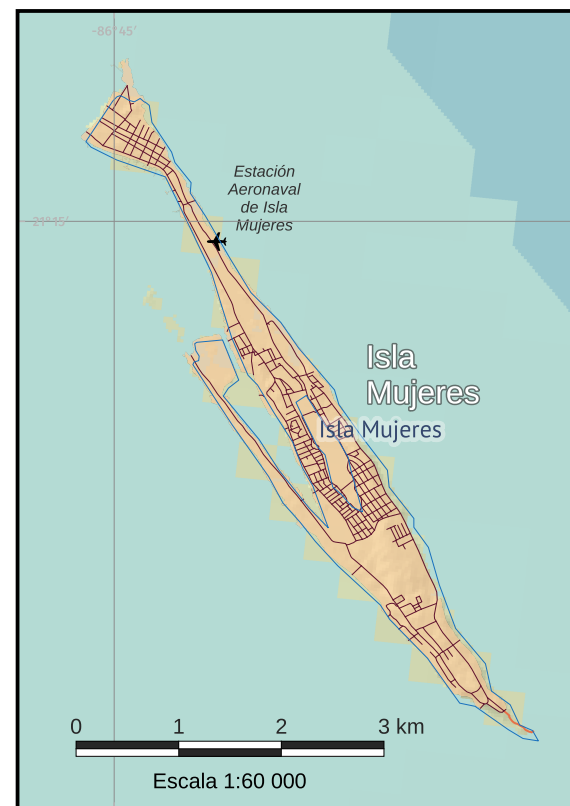


I.2.3. Islas relevantes del Golfo de Mexico y Mar Caribe



Leyenda	
■	Localidad
—	Calle
—	Camino pavimentado
—	Terracería
---	Brechas y veredas
■	Área urbana
■	Cuerpo de agua

Autoras:  
Lilia Susana Padilla y Sotelo  
Rosa Alejandrina De Sicilia Muñoz  
Armando Peralta Higuera

Colaborador:  
Miguel Ángel Ramírez Beltrán

Sistema de coordenadas: Geográficas  
Proyección: WGS84 (EPSG4326)  
Escala: Variable

